

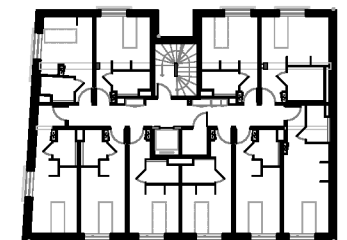
Résidence Appart'Etud Strasbourg Université

12/14 rue de la Broque, 67000 Strasbourg

PLAN DE COMMERCIALISATION

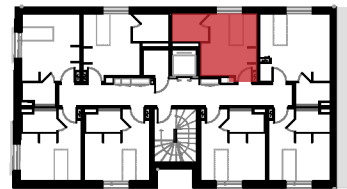
Bâtiment

②



Bâtiment

①



N° Logement	Type	Niveau
1405	T1	R+4
TABLEAU DES SURFACES		
Séjour	14,49	m²
Salle d'eau	4,49	m²
Total	18,98	m²
Echelle : 0 0,5 1 2m		
Indice : A		Date : 06/11/2025



Les côtes, surfaces et renseignements graphiques sont donnés à titre indicatifs. Des modifications sont susceptibles d'être apportées en fonction des nécessités techniques et administratives pour les dimensions libres des équipements. Les retombées, soffites, faux-plafonds, canalisations, ballon d'eau chaude, sont mentionnés à titre indicatif. Le mobilier est indicatif et notamment l'emplacement des équipements sanitaires et leurs aménagements. Plan provisoire. Les radiateurs ne sont pas représentés sur les plans de vente.

LEGENDE :

R : Réfrigérateur	VR : Volet roulant manuel
ALL : Allège	FT : Fenêtre de toit
AV : Allège vitrée	PDP : Pare-douche + porte
	/// : Faux-plafond, soffite

drlw Architectes

Edouard
Denis

NEMEA
APPART'ETUD